

## PROGRAMME NATIONAL 2025 DE PROFESSIONNALISATION POUR LA MOBILITE EUROPEENNE

# Saisir l'Europe : Valoriser et financer la mobilité européenne des adultes en formation

## 09 décembre 2025

### Pour votre confort

*Fermer vos autres applications*

*Si vous avez des bugs, déconnectez-vous et  
Reconnectez-vous*

*Votre micro n'est pas actif, merci de poser vos questions dans le tchat et  
d'éteindre votre caméra,*

*Le support de cette présentation sera envoyé par mail aux participants*

## Animation

- **Marie-Louise Benchabi - Mangin**, Chargée de mission Carif - Oref Provence-Alpes-Côte d'Azur
- **Jérémy Yorillo**, Chargée d'information, Carif - Oref Provence-Alpes-Côte d'Azur

## Contexte de l'action

- **Linda OULMANE**, Cheffe de projet professionnalisation, Réseau des Carif - Oref

## Financements Education Formation

### Fonctionnalités principales et utilisation pratique de la plateforme EPALE

**Hélène PAUMIER & Sylvain SCHERPEREEL**, Ingénieurs de promotion des secteurs éducation des adultes et enseignement et formation professionnels , Agence Erasmus + France/Education et Formation

### Les services du réseau EURES : financement de la mobilité européenne pour les tous candidats

**Nicolas SIMON**, Responsable du département offre de service international France Travail - Coordinateur national EURES

### AFPA mobilité Européenne une vraie innovation pour L'AFPA Nationale & la Direction Régionale AFPA Sud PACA

**Mouna-Lise MAHE** International Cooperation & Mobility Manager - Strategy « Ambition Méditerranée **AFPA Sud PACA**

**Didier PAYA**, Responsable d'Affaire Grands Comptes- Référent mobilité **AFPA Sud PACA**

**Nathalie MEINNIER** AFPA Nationale

Valoriser et financer la mobilité européenne des adultes  
en formations, **09 décembre 2025**

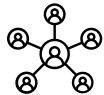


# Le projet du Réseau des Carif- Oref

## E U R O G U I D A N C E



Euroguidance est un réseau européen de centres de ressources pour l'orientation tout au long de la vie et la mobilité en Europe, soutenu par l'Union Européenne, financé dans le cadre du programme Erasmus + / Education Formation



Composé de 7 centres de ressources: l'Onisep, les CIO de Lille, Lyon, Marseille et Strasbourg, du Centre Inffo et du Réseau des Carif-Oref, le réseau est coordonné et animé par l'Agence Erasmus+ France / Education Formation.



La cible : les professionnels de d'orientation initiale et continue

## M I S S I O N S



Soutenir le développement de la dimension européenne de l'orientation tout au long de la vie



Soutenir le développement des compétences des professionnels de l'orientation et les sensibiliser à la mobilité internationale



Fournir des informations de qualité sur la dimension européenne de l'orientation

Retrouvez les ressources sur la mobilité européenne : <https://www.intercariforef.org/kits-ressources-et-webinaires/mobilite-europeenne>

9 décembre 2025

« Saisir l'Europe : Valoriser et financer la mobilité  
européenne des adultes en formation »



# Le programme Erasmus+ en bref

Le programme phare de l'UE qui soutient les politiques d'éducation, de formation, de jeunesse et sport



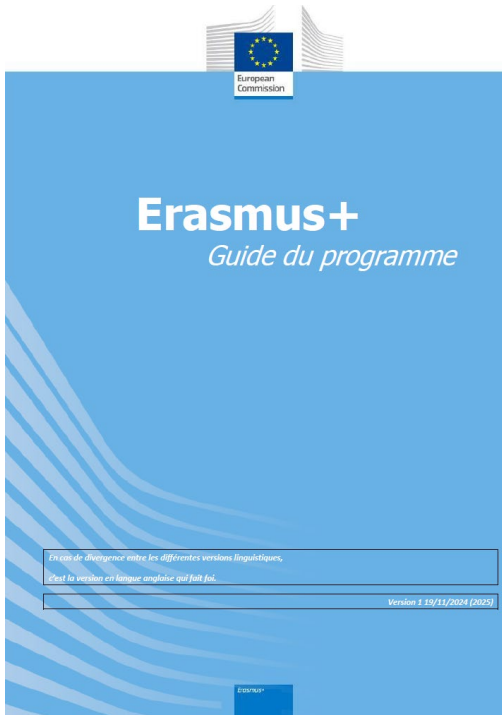
Un programme sur 7 ans  
(2021 – 2027)



Un programme décliné en actions avec des **appels à projets annuels**

Deux grands types d'action : **ACTION-CLE 1** (MOBILITES) et **ACTION-CLE 2** (PARTENARIATS)

# Les grands principes du programme Erasmus+



**Des appels à propositions annuels**

**Possibilité de déposer plusieurs projets**

**Gestion financière simplifiée**

**Des projets de structure**



# Les secteurs éducatifs (volet éducation et formation)

## ENSEIGNEMENT SCOLAIRE



**Vous travaillez dans un établissement scolaire (enseignant, chef d'établissement, CPE...) ou le secteur scolaire (collectivités territoriales, associations)**

Choisir ce domaine

## ÉDUCATION DES ADULTES



**Vous êtes engagés dans une structure active dans les domaines de l'action sociale, de l'économie sociale et solidaire, de l'inclusion ou de l'éducation populaire.**

Choisir ce domaine

## ENSEIGNEMENT SUPÉRIEUR



**Vous travaillez dans un établissement d'enseignement supérieur ou délivrant un diplôme post-bac**

Choisir ce domaine

## ENSEIGNEMENT ET FORMATION PROFESSIONNELS

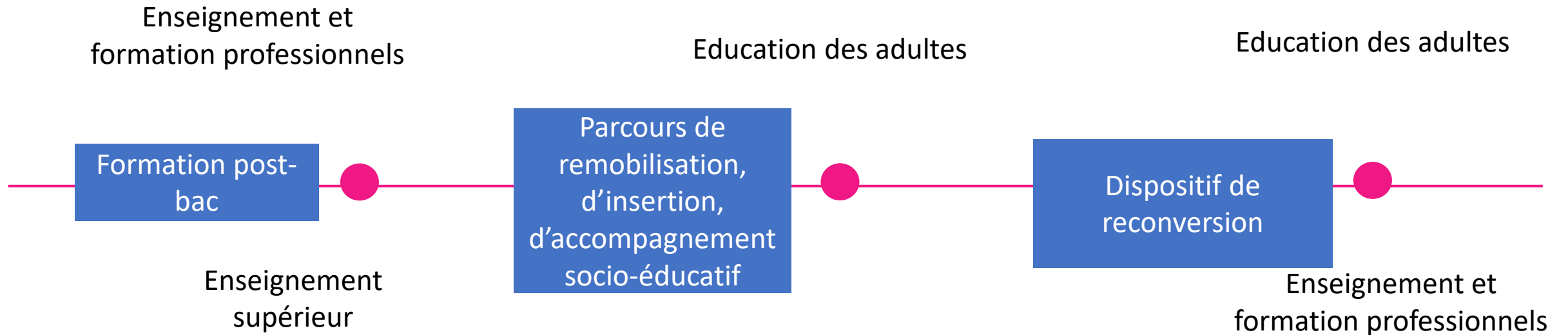


**Vous travaillez dans un établissement ou un organisme de formation qui délivre un diplôme ou une certification professionnelle**

Choisir ce domaine



# Déterminer le secteur éducatif de son idée de projet



- Définir le public cible de son projet
- Déterminer les objectifs du projet

# Résultats de l'Appel à propositions 2025

(volet éducation & formation)

**+ de 16 millions**  
**de personnes sont parties**  
depuis la création du programme  
européen en 1987

Le programme Erasmus+ permet  
de partir dans **33 pays\*** en Europe  
et **168 pays partenaires**



**La France est le 1<sup>er</sup> pays d'envoi en Erasmus+**  
**+ de 10 000 organismes français** permettent de partir  
en Erasmus+ pour la période 2021-2027

**199 620 mobilités**

**financées en France en 2025 pour**  
**l'éducation et la formation**

SECTEURS ÉDUCATIFS	PUBLICS CONCERNÉS PAR LA MOBILITÉ	MOBILITÉS FINANCÉES 2025
FORMATION PROFESSIONNELLE	Lycéens pro, apprentis, stagiaires...	37 179
	Enseignants, formateurs et accompagnateurs	5 542
ENSEIGNEMENT SUPÉRIEUR	Étudiants	70 746
	Enseignants, personnels	12 177
ENSEIGNEMENT SCOLAIRE	Elèves	56 873
	Enseignants, personnels	10 789
ÉDUCATION DES ADULTES	Formateurs	3 949
	Apprenants adultes	2 365

# DES FORFAITS POUR FINANCER :

LES CO-FINANCEMENTS NE  
SONT PAS OBLIGATOIRES



LA GESTION ADMINISTRATIVE ET FINANCIÈRE



LES DÉPLACEMENTS



L'HÉBERGEMENT ET LA RESTAURATION



LES VISITES PRÉPARATOIRES



LES FRAIS D'INSCRIPTION À DES COURS OU  
FORMATIONS



LA MOBILITÉ DES PERSONNES AYANT MOINS  
D'OPPORTUNITÉS

# Les activités de mobilité possibles sur l'EFP

## Organiser la mobilité des apprenants

- ➔ **Concours de métiers:** 1 à 10 jours
- ➔ **Mobilité individuelle de courte durée** : 10 à 89 jours
- ➔ **Mobilité individuelle de longue durée (ErasmusPro)** : 90 jours à 12 mois
- ➔ **Mobilité de groupe (depuis AP 2024)** : 2 à 30 jours

Enseignement et  
Formation Professionnels

AC121 / A122

## Organiser la mobilité des enseignants et personnels

### Suivre une formation

2 jours – 10 jours

### Périodes d'observation

2 jours – 60 jours

### Missions d'enseignement

2 jours – 365 jours

### Invitation d'experts pour des missions d'enseignement

2 jours-60 jours

### Accueil de formateurs en cours de formation

10 jours - 365 jours

# Les activités de mobilité possibles sur l'EA

## Organiser la mobilité des apprenants

Observation, immersion, mêlant différentes techniques d'apprentissage formel, informel et non formel, volontariat, l'apprentissage entre pairs et autres approches innovantes.

- ➔ **Mobilité individuelle de courte durée** : 10 à 89 jours
- ➔ **Mobilité de groupe** : 2 à 30 jours
- ➔ **Mobilité individuelle de longue durée**: 90 jours à 12 mois

*Personne de plus de 18 ans ne préparant pas un titre ou un diplôme*

## Organiser la mobilité des personnels

### Suivre une formation

2 jours – 10 jours

### Périodes d'observation

2 jours – 60 jours

### Missions d'enseignement

2 jours – 365 jours

### Invitation d'experts

2 jours - 60 jours

### Accueil de formateurs en cours de formation

10 jours - 365 jours

*Bénévoles, membres du CA, salariés, formateurs, éducateurs...*

# Exemples de projets de mobilité sur EA

## **CEMEA Rhône Alpes**

**Accréditation en consortium de l'Education des adultes (AC120)**  
**3 ans**

### **Parmi les objectifs de l'accréditation :**

- Favoriser le développement éducatif des apprenants grâce à des offres innovantes et adaptées à leurs besoins : mobilité d'apprenants pour développer compétences psychosociales
  - développer et renforcer les compétences des personnels pour enrichir leur mission éducative et augmenter l'attractivité de leur parcours : mission d'enseignement, stage d'observation et invitation d'experts

## **ENSEMBLE POUR L'EMPLOI**

**Projet de mobilité de courte durée (AC122)**  
**Projet de 12 mois**

**Innover dans l'accompagnement et dans la mise en œuvre auprès des demandeurs d'emploi**

**30 mobilités demandées:**

- 2 visites préparatoires à la mobilité
- 10 mobilités de personnels de 3 jours à la Mission Régionale pour l'Insertion et l'Emploi de Charleroi (Belgique)
- 10 mobilités de personnels de 3 jours à la Fondation Trinijove de Barcelone en Espagne
- 10 mobilités de personnels de 3 jours à l'association UNESSA (Belgique)



# Les bénéfices des mobilités Erasmus+

Développement  
personnel

Compétences  
transversales

Compétences  
linguistiques

Compétences  
techniques

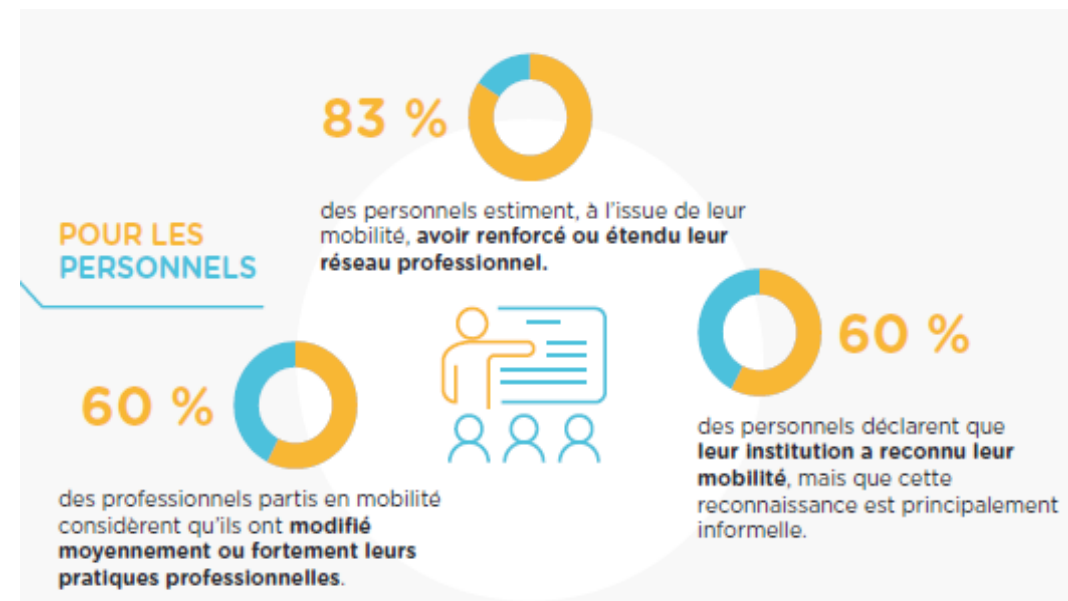
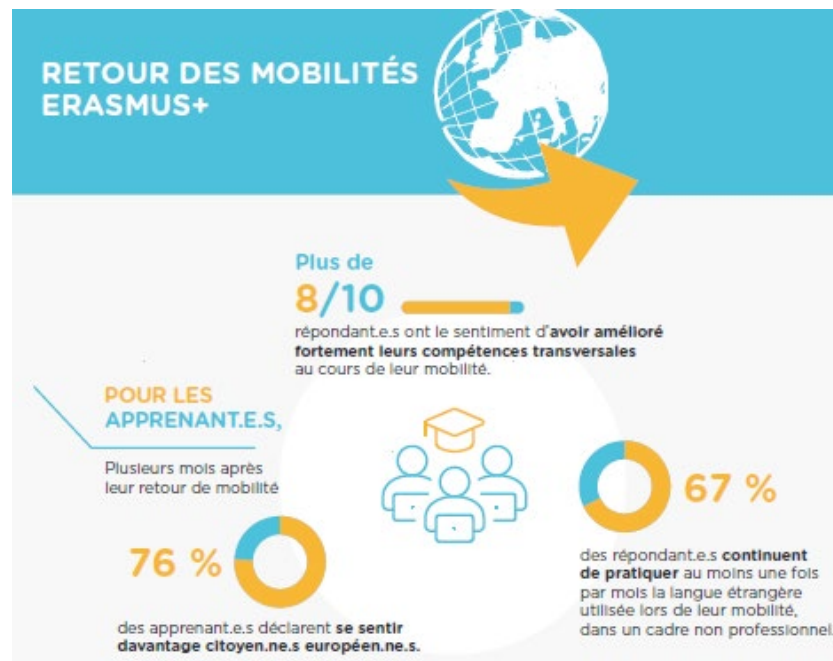


L'Observatoire Erasmus+

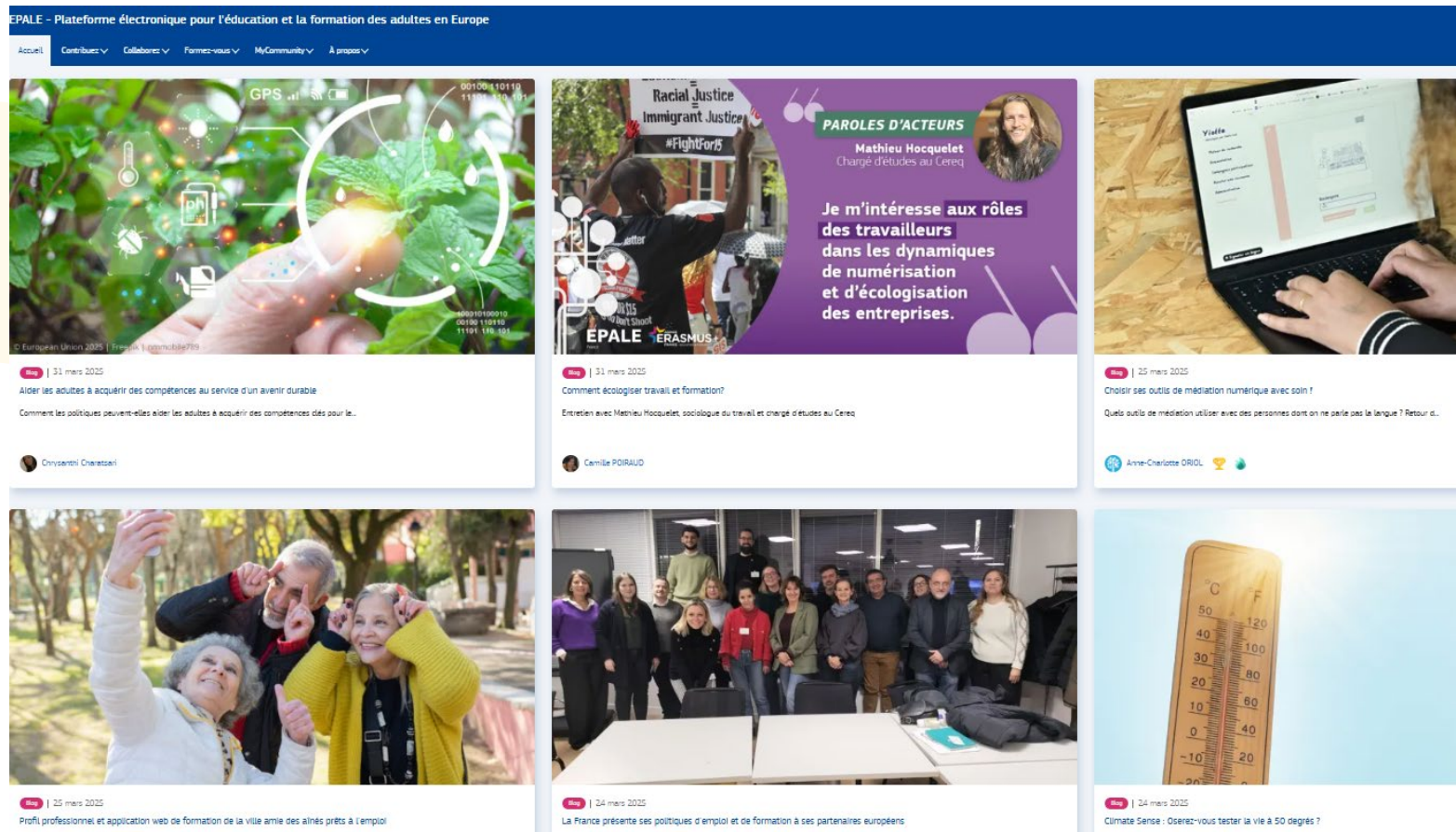
{Notes}

Analyse des apports de la mobilité Erasmus+  
pour les apprenant.e.s, les personnels et les organismes :  
enquête 2020

N° 19



# La plateforme de coopération européenne EPALE (Electronic Platform for Adult Learning in Europe)



+ grand réseau de professionnels européens avec 150 000 inscrits



23 langues, 35 pays

<https://epale.ec.europa.eu/fr>



# Quelques exemples d'éclairages thématiques - EPALE France



+ 40 thématiques EU

Dont les priorités Erasmus+ :

- Inclusion / solidarité
- Transformation numérique
- Citoyenneté active
- Transition écologique

Et aussi:

- Culture, créativité, patrimoine
- Orientation
- Education aux médias
- Inclusion des migrants
- Formation en milieu rural
- IA dans la formation
- ...



# EPALE tout au long d'un projet européen

## Valorisation de vos projets

Blog | 7 novembre 2025

### NA CREATIVES : des ressources pour révéler le potentiel entrepreneurial des femmes créatives en Nouvelle-Aquitaine

NA CREATIVES accompagne les femmes du secteur culturel vers l'autonomie et l'entrepreneuriat, à travers des podcasts et fiches pratiques en accès libre.

 Sophie Guénebaud  

Le projet NA CREATIVES, porté par le LABA en partenariat avec MEWEM France et SINGA Bordeaux, a donné naissance à une série de podcasts et de fiches pratiques disponibles en accès libre. Conçus comme des outils pédagogiques, ces contenus soutiennent la montée en compétences et l'émancipation professionnelle des femmes souhaitant entreprendre dans le secteur créatif.

#### Un projet au service de l'entrepreneuriat dans le secteur créatif

NA CREATIVES est né d'un constat partagé : de nombreuses femmes, qu'elles soient en reconversion, en recherche d'emploi ou éloignées des réseaux professionnels, disposent d'un véritable potentiel entrepreneurial. Pourtant, elles restent souvent sous-représentées dans les dispositifs d'accompagnement à la création d'activité.

Soutenu par la Région Nouvelle-Aquitaine et par l'Union européenne via le programme FSE+, le projet a rassemblé un ensemble de partenaires œuvrant pour une économie créative plus inclusive. À travers des ateliers territoriaux, du mentorat et des temps de co-développement, NA CREATIVES a permis d'expérimenter des formats d'accompagnement adaptés à la diversité des parcours et des contextes de vie.

Des ressources ouvertes et certifiantes



Créer un espace projet sécurisé



S'inspirer de pratiques européennes



Rechercher des organismes partenaires en Europe



Merci de votre attention

[helene.paumier@agence-erasmus.fr](mailto:helene.paumier@agence-erasmus.fr)  
[sylvain.scherpereel@agence-erasmus.fr](mailto:sylvain.scherpereel@agence-erasmus.fr)



# Le réseau EURES et les aides TMS

9 Decembre 2025



# EURES

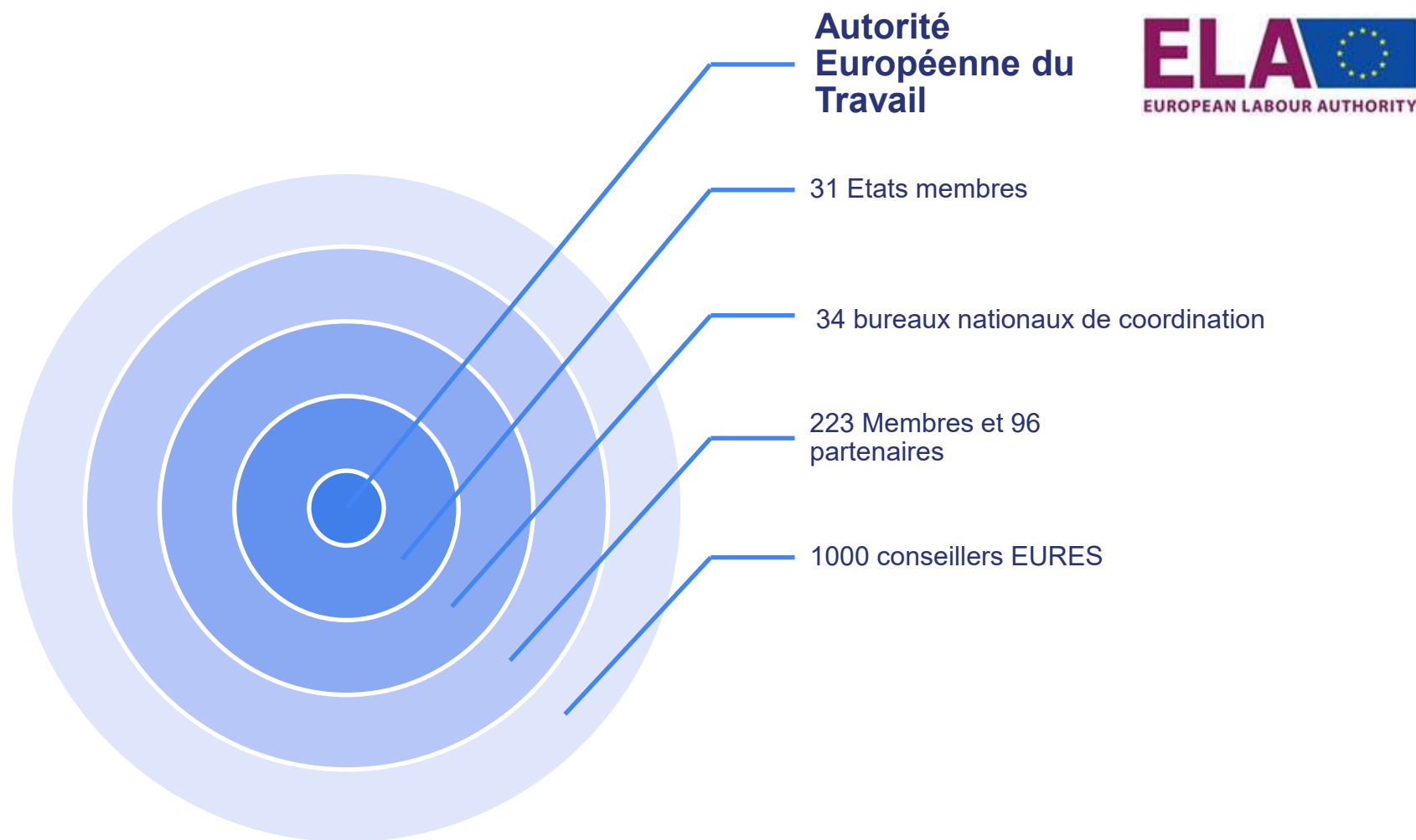
Your career  
takes you  
**places**  
*#withEURES*

## Le réseau européen EURES

Promouvoir et accompagner la libre  
circulation des travailleurs en Europe

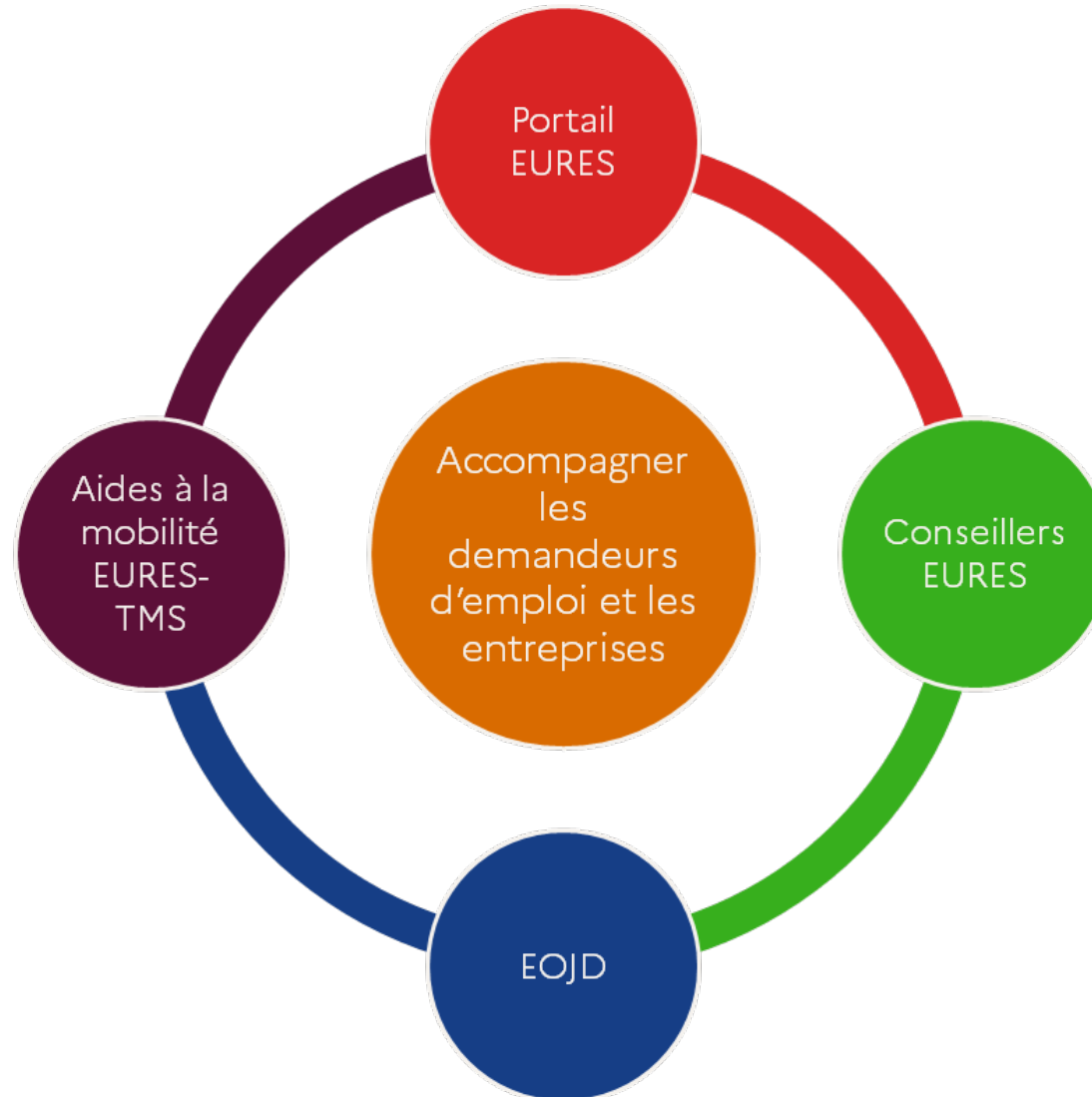


Créée en 1994, EURES est le réseau européen en charge de la promotion et de l'accompagnement de la libre circulation des travailleurs en Europe. Les missions du réseau EURES sont définies par le règlement européen 2016/589 du parlement européen et du Conseil de l'Europe du 13 avril 2016.



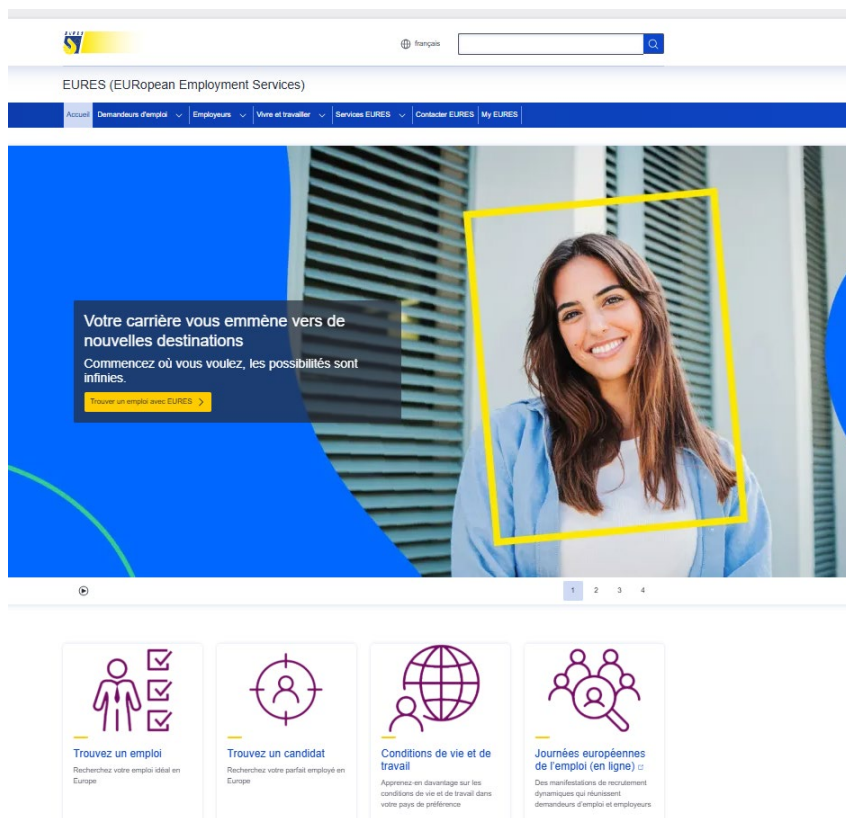


# L'offre de service EURES

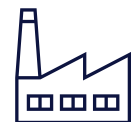




# Le portail EURES



- ✓ Plus de 3 300 000 d'offres d'emploi\*
- ✓ Information sur le marché du travail, droit du travail et informations pratiques sur les conditions de vie
- ✓ Evénements EURES
- ✓ Guides pratiques EURES
- ✓ Échange chat ou mail avec conseiller EURES,



- ✓ Espace recruteur
- ✓ Accès à + de 840 000 profils\* en ligne
- ✓ Guides pratiques EURES
- ✓ Accès à la plateforme EOJD



# Le réseau EURES en France



- ✓ Porte la coordination nationale sous délégation du Ministère du travail
- ✓ 7 équipes mobilité internationale
- ✓ Des conseillers en zone frontalière



- ✓ 1 coordinateur
- ✓ 3 consultants en mobilité internationale habilités EURES



- ✓ 1 coordinateur
- ✓ 26 conseillers habilités EURES
- ✓ Membre du consortium TMS porté par EURES Allemagne

# EURES

Your career  
takes you  
**places**  
*#withEURES*





Le programme EURES Targeted Mobility Scheme (TMS) est financé par la Commission Européenne dans le cadre d'appels à projets.

A ce jour, 3 pays portent un consortium EURES TMS :



Lead Employment Service - Bundesagentur für Arbeit  
(Public Employment Service)



Lead Employment Service - Ministero del Lavoro e delle  
Politiche Sociali



Lead Employment Service - Arbetsförmedlingen (Public  
Employment Service)



Funded by  
the European Union



Pour les candidats à la mobilité :

- ✓ Cours de langue
- ✓ Déplacement pour un entretien d'embauche
- ✓ Aide au déménagement
  - ↳ possibilité d'un supplément famille
- ✓ Reconnaissance des diplômes
- ✓ Aide supplémentaire



Funded by  
the European Union



Pour les employeurs:

Les PME de 250 salariés et moins  
peuvent bénéficier d'une aide à  
l'intégration si elles offrent un programme  
spécifique de formation et d'intégration



Funded by  
the European Union



## Critères d'accès :

- ✓ Être ressortissant de l'Union Européenne ou résident longue durée UE et vivre dans un Etat Membre de l'UE, en Norvège ou en Islande
- ✓ Changer de pays de résidence
- ✓ Contrat de travail d'au moins 6 mois
- ✓ Temps de travail d'au moins 50%



Funded by  
the European Union



## Faire la demande d'aide:

- ✓ Via les liens disponibles sur le portail EURES
- ✓ Généralement avant la mobilité
- ✓ Validation d'un conseiller EURES
- ✓ Le montant des aides est généralement forfaitaire



Funded by  
the European Union



# MERCI



Merci de votre écoute  
Nicolas Simon



# Mobilité Erasmus+ en PACA



**Erasmus+**

Enrichit les vies, ouvre les esprits.



# La mobilité Erasmus+ : un enjeu stratégique pour l'Afpa PACA et plusieurs objectifs poursuivis

**Objectif 1 : Accroître notre attractivité**, notre visibilité vis-à-vis de nos publics cibles, de nos financeurs, de notre environnement institutionnel et de nos entreprises partenaires.

**Objectif 2 Mobilité des apprenants** : Favoriser leur employabilité et l'apprentissage des langues et notamment les publics les plus vulnérables

**Objectif 3 Mobilité du personnel Afpa** : Impliquer nos personnels dans la mobilité, favoriser leur capacité à travailler dans des environnements multiculturels, leur permettre d'échanger et de partager leurs pratiques professionnelles avec de nouveaux partenaires (job shadowing)

**Objectif 4 Développer de nouveaux partenariats européens et internationaux**  
Promouvoir et améliorer la qualité de nos formations par le biais de la coopération internationale, favoriser les partenariats stratégiques, la mise en réseau, la coopération avec les entreprises d'accueil et nos personnels



**Erasmus+**

Enrichit les vies, ouvre les esprits.

# Bilan des Mobilités 2024 en PACA

35 Mobilités Stagiaires FP  
dont 1 Mobilité apprentie

5 Mobilités de Personnels



**Erasmus+**

Enrichit les vies, ouvre les esprits.



## 6 Destinations Pays

Espagne, Grèce, Italie, Irlande, Malte, Île Maurice



## 5 Centres en PACA engagés

Avignon, Grand Marseille, Istres, Nice, Toulon



## 7 Formations impliquées

RH, GAT, CDA, DWWM, Tuyateur, MAV, AFACOM



## Profils des personnels participants

2 Formateurs, 1 Manager de Formation, 1 responsable de projet, 1 assistante de formation

# Le Programme Erasmus+, Quels avantages pour les stagiaires de l'Afpa ?

## Quels sont les coûts couverts par le programme ERASMUS+ dans le cadre de la mobilité des apprenants de l'AFPA?

Recherche de stage /  
Tutorat



Frais de voyage

Frais de séjour



Apprentissage des  
langues



Soutien linguistique  
avant le départ / BUSUU

Soutien pour  
l'inclusion



# Coup d'oeil !

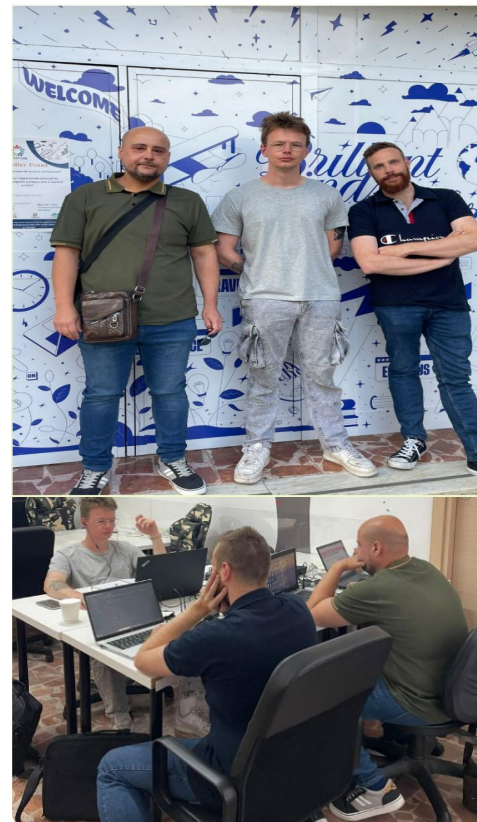
Nos dernières mobilités avec Erasmus+

Sardaigne, Italie



Tuyauteur

Calabria, Italie



Développeur web et  
web mobile

Valence, Espagne



Receptionniste Hôtellerie

## Mobilité Erasmus+ Stratégie nationale



**Erasmus+**

Enrichit les vies, ouvre les esprits.





# L'Afpa aujourd'hui



## UN ÉTABLISSEMENT PUBLIC

Sous la double tutelle des ministères du Travail et du Budget

Membre du service public de l'emploi

Avec des missions nationales de service public



## DES ACTIVITÉS CONCURENTIELLES

Portées par deux filiales commerciales

- **Afpa Accès à l'emploi** pour la formation des demandeurs d'emploi
- **Afpa Entreprises** pour la formation des salariés



## 1<sup>er</sup> acteur

de la formation professionnelle et de l'accompagnement en France



## DES HOMMES ET DES FEMMES

# 161 000

personnes accueillies, accompagnées et formées par an (2023)



## DES ENTREPRISES

# 8 500

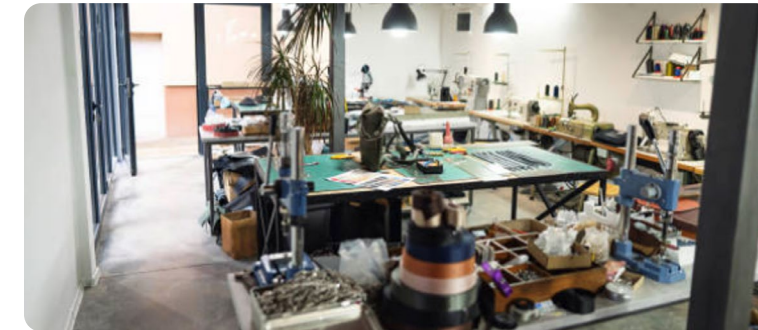
entreprises clientes



## DES TERRITOIRES

# 126

centres implantés dans les 13 régions



# Contexte et enjeux du développement de la mobilité des apprenants à l'Afpa

MOBILITÉS RÉALISÉES DANS  
LES CENTRES AFPA PACA  
EXCLUSIVEMENT

2024  
-  
2025

MISE EN PLACE DE LA  
MOBILITÉ SUR L'ENSEMBLE DES  
RÉGIONS

2025  
-  
2026

**Un changement  
d'échelle**

Des enjeux :

- De structuration de l'organisation sur l'ensemble du territoire,
- De revue de nos parcours pédagogiques,
- De communication et d'information auprès de nos apprenants,
- D'acculturation et de professionnalisation des équipes au national, en régions et dans les centres,
- D'appui aux équipes sur le terrain (référénts régionaux).



**Erasmus+**

Enrichit les vies, ouvre les esprits.

# Principes de mise en œuvre – Un cadre de la mobilité structuré autour d'une stratégie nationale et de projets régionaux

## Cadre

## Modalités

### Stratégie nationale

- Enjeux : développement du CFA, accroissement de la visibilité des centres, développement de partenariats dans la durée
- Public cible : apprentis,
- Type de mobilité : OF partenaire
- Mobilité courte de groupe (2 semaines).

### Stratégie descendante

- Sélection et outillage de 12 titres,
- Outillage et accompagnement des 13 référents régionaux,
- Déploiement d'actions de communication et de promotion et mise à disposition aux régions,

### Stratégie régionale

- Projets émanant des régions ne répondant pas au cadre de la stratégie nationale (ex. autre titre, autres publics....) afin de favoriser la mobilité de l'ensemble de nos apprenants

### Projets régionaux

- Remontée des régions de leurs projets,
- Validation en COPIL.



# Erasmus+

Enrichit les vies, ouvre les esprits.

# Organisation en appui du déploiement des mobilités à l'échelle nationale

NATIONAL

Direction de projet

Directions mobilisées en appui aux régions (finances, communication...)

RÉGIONAL

13 référents

Directions régionales mobilisées (communication...)

LOCAL

Centres Afpa



Erasmus+

Enrichit les vies, ouvre les esprits.

Merci de votre écoute  
Mouna-Lise MAHE, & Didier Paya AFPA SUD PACA  
Nathalie Mainnier AFPA Nationale



# Merci pour votre attention !

[mlbenchabi-mangin@cariforef.fr](mailto:mlbenchabi-mangin@cariforef.fr)  
[jyorillo@cariforef.fr](mailto:jyorillo@cariforef.fr)